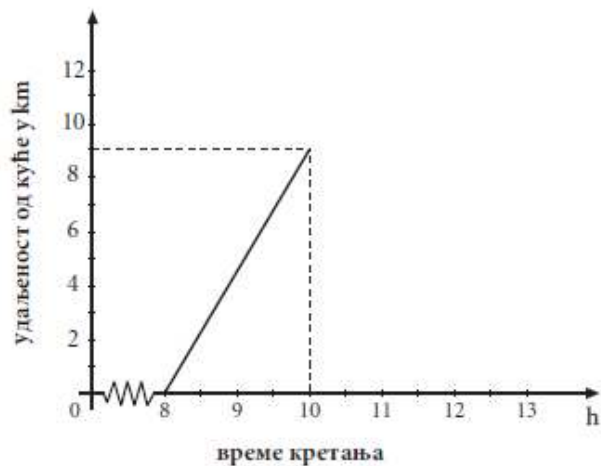


3. UČENIK UME DA PRIKUPI I OBRADI PODATKE I SAM SASTAVI DIJAGRAM ILI TABELU;
CRTA GRAFIK KOJIM PREDSTAVLJA MEDJUZAVISNOST VELIČINA

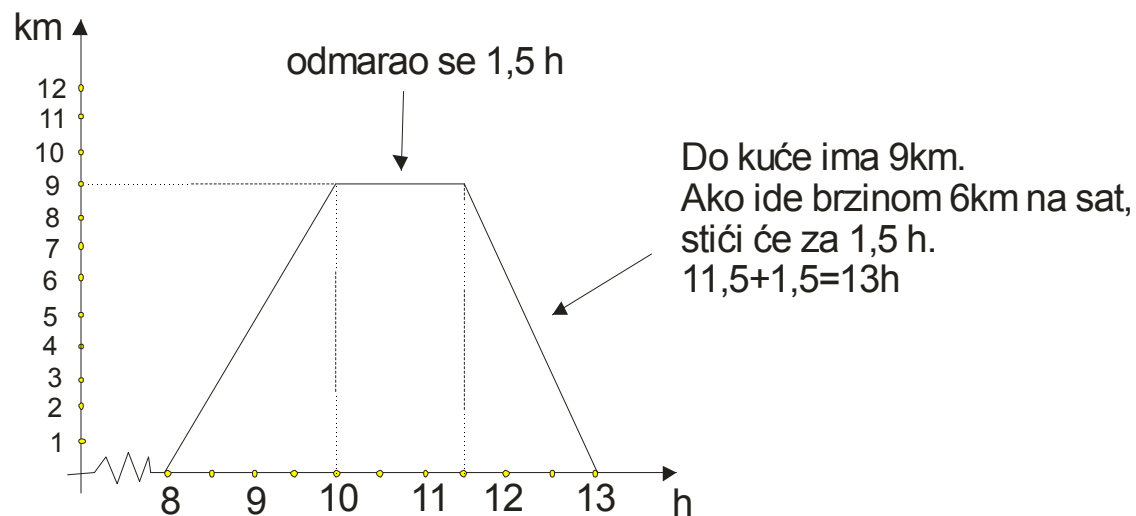
322. Петар је кренуо од куће у 8 h. Прва два сата је пешачио брзином од 4,5 km/h. Затим се одмарао 1,5 h. Касније се враћао одморан крећући се брзином од 6 km/h.



- a) Представи Петрово кретање на графику.
б) У колико часова се Петар вратио кући?

Rešenje:

a)



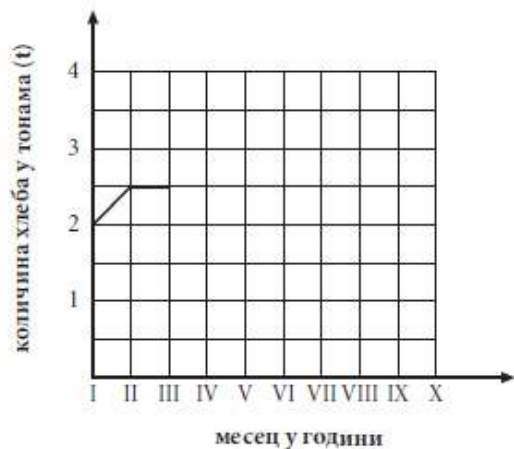
b) Petar se vratio kući u 13 h.

323. Пекара „Переца“ произвела је у јануару 2 тоне хлеба. У фебруару је производња повећана за 500 килограма. У марту и априлу производња је остала на истом нивоу као у фебруару, у мају је производња хлеба порасла за једну тону, а у јуну, јулу и августу је опадала за по 500 килограма. У септембру је производња порасла за 500 килограма, а у октобру за једну тону.

а) Доврши започети дијаграм који приказује производњу хлеба у пекари „Переца“.

б) Колико тона хлеба је пекара „Переца“ произвела у октобру?

в) У којим месецима је производња хлеба била испод 2,5 тоне?

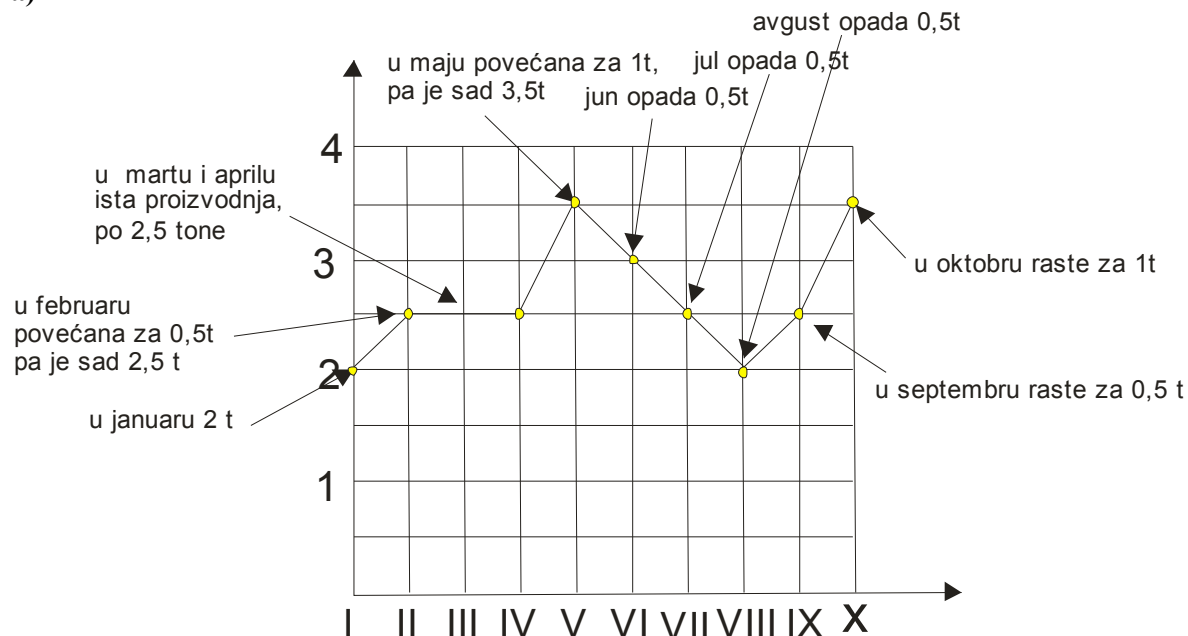


б) Пекара „Переца“ је у октобру произвела _____ тона хлеба.

в) Производња хлеба је била испод 2,5 тоне у _____.

Rešenje:

а)



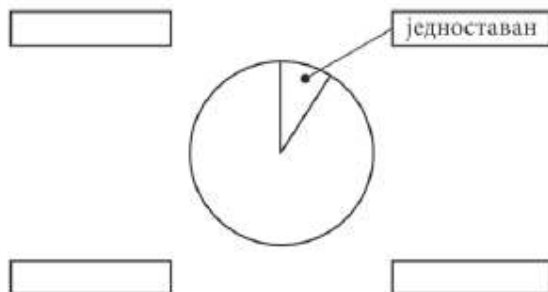
б) Пекара је у октобру произвела 3,5 тона хлеба (очитавмо на y оси вредност за десети (X) месец)

в) Производња хлеба је била испод 2,5 тоне у јануару и августу (donje 2 žute tačkice)

324. У једној школи сто ученика је полагао тест из математике. Након теста представници ученичког парламента организовали су анкету и замолили оне који су положили да процене тежину теста. Резултати анкете приказани су у табели.

Процена тежине теста	једноставан	умерен	компликован	без одговора
Број испитаника	7	18	50	25

Представи ове податке на кружном дијаграму, као што је започето:



Rešenje:

Ako saberemo broj ispitanika $7 + 18 + 50 + 25 = 100$.

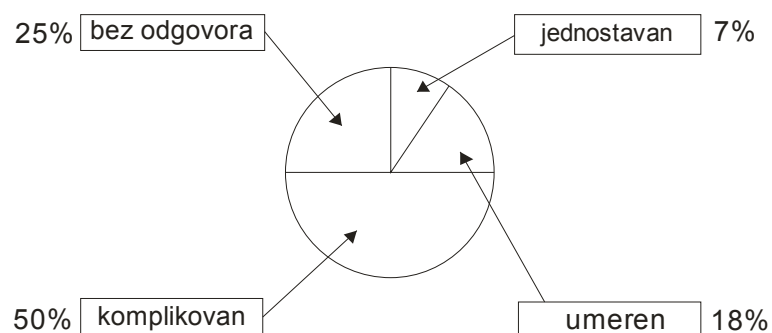
Ovo nam govori da ustvari broj odgovora možemo posmatrati kao procenat odgovora.

Jednostavan: 7 ispitanika = 7 %

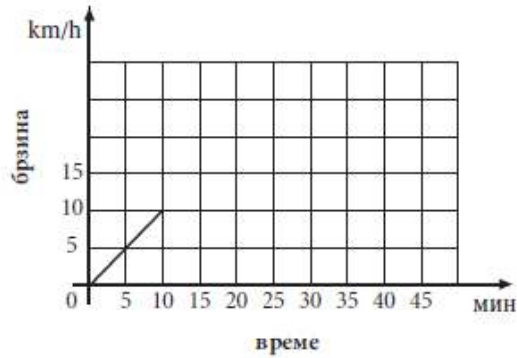
Umeren : 18 ispitanika = 18 %

Komplikovan : 50 ispitanika = 50 %

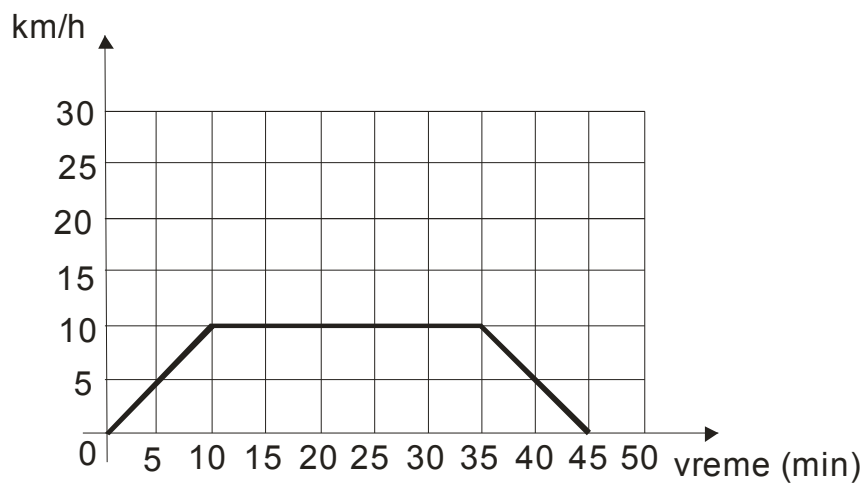
Bez odgovora : 25 ispitanika = 25%



325. Маја је возила ролере 45 минута. У првих 10 минута вожње ролера достигла је брзину од 10 km/h. Том брзином се кретала наредних 20 минута, а затим почела равномерно да успорава док се није зауставила. Допуни дијаграм који приказује Мајино кретање, као што је започето.



Rešenje:



Mislimo da nije komplikovano dopuniti dijagram kretanja.

Obratite ovde pažnju na zadnji deo , gde se kaže da ona RAVNOMERNO usporava!

To znači da za 1minut uspori 1km/h, za 2 minuta uspori 2km/h, za 3 minuta uspori 3km/hitd.